



Die Fassaden-Allrounder

Zwei Produkte - eine Basis:
Multifunktionsschutz farbig deckend oder
transparent hydrophobierend.



UV-STOP
ELASTIC
NEXT
LEVEL



NEU

Dünnschicht-Technologie auf
Reinacrylat-Basis

Hoher Schutz vor Witterungs-
einflüssen, aggressiven Umweltgasen
und Verschmutzung

Premium Vergrünungs-Schutz mit
Biozid-Verkapselung

DU VERDIENST ES EINFACH.

LUCITE® 800 HousePaint

**EXTREM ERGIEBIGE, SEIDENMATTE
ALLROUND-FASSADENFARBE DER
SPITZENKLASSE. SCHÜTZT FOLGENDE
UNTERGRÜNDE UND BAUTEILE.**

MINERALISCHE UNTERGRÜNDE



- » Putz
- » WDV-Systeme
- » Beton/Porenbeton
- » Sichtbeton (Als Farbgebung, zum Eintönen von LUCITE® 808 Imlar als Betonlasur)
- » Kalksandstein
- » Faserzement
- » Ziegelmauerwerk/Klinker

HOLZ-/ HOLZWERKSTOFFE



- » All-in-one-System auf nicht maßhaltigen Holz-Bauteilen (z. B. Holzschindeln)
- » Als Haftgrundierung unter Deckbeschichtung mit LUCITE® 152 Wetterschutz
- » Als Aufheller/ Grundierung zur Renovierung von abgewitterten, dunklen Holzflächen



DAS ORIGINAL

NE-METALLE



- » Zink
- » Alu/ Kupfer
- » Trapezblech

ALT-BESCHICHTUNGEN



- » Alte Fassadenanstriche
- » Alte Elastik-Systeme
- » Alte Acryl- und Alkydharz-Lacke

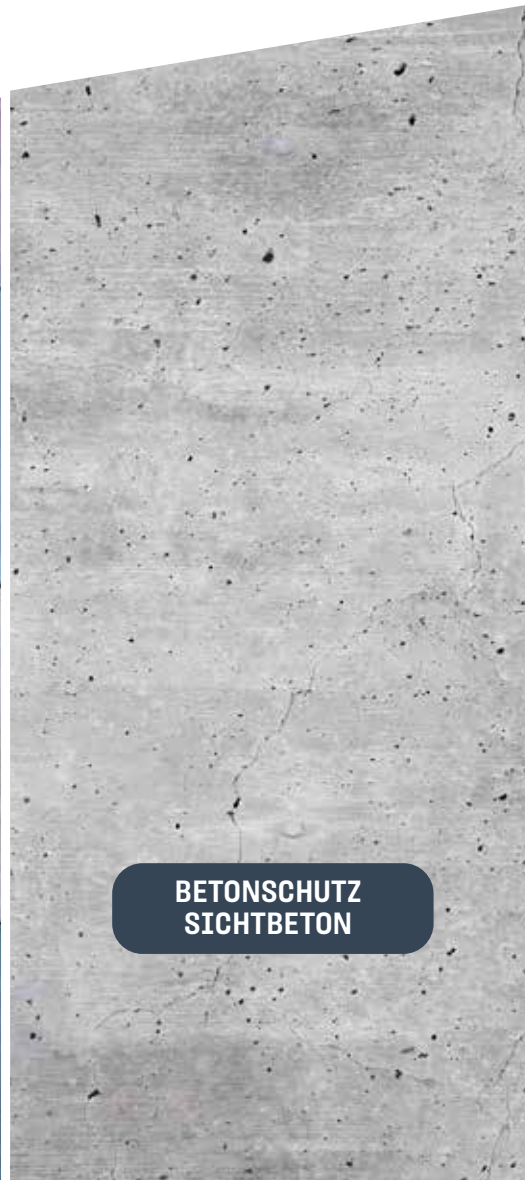
LUCITE® 808 Imlar



HYDROPHOBIERENDE,
TRANSPARENTE
OBERFLÄCHENSCHUTZLASUR FÜR
MINERALISCHE UNTERGRÜNDE.



BETONSCHUTZ
GETÖNT



BETONSCHUTZ
SICHTBETON



NATURSTEINSCHUTZ
NATURSTEIN,
SANDSTEIN



LUCITE® 800 HousePaint

MEHRWERT VON ANFANG AN

Vielseitig einsetzbar, schnell zu verarbeiten, höchst wirtschaftlich.

Lässt Fassaden strahlen und begeistert Malerprofis!

Vereinfacht Arbeitsabläufe

- » Die Universalfarbe für fast alle Untergründe rund ums Haus. Durcharbeiten ohne Material-Wechsel.

Verkürzt Arbeitszeit

- » Durch schnelle, flutschige Verarbeitung und extrem kurze Trocknung, ca. 1-2 Stunden, wird ein Zweitanstrich am selben Tag möglich.

Schont Muskelkraft

- » Dank Dünnschicht-Technologie leichter und schneller zu verarbeiten.

Spart Material

- » Bis zu 20% gegenüber anderen Fassaden-Systemen.



Wasser statt Tiefengrund

Für Poröse und leicht saugende Untergründe empfohlen.

- » In der Regel kann auf eine haftvermittelnde Grundierung verzichtet werden.
- » Äußerst geringer Verbrauch (110 ml/m²).
- » Keine Extra-Qualität zum Spritzen erforderlich.
- » Spritzfertig eingestellt für die Airless-Verarbeitung.
- » Sehr gute Beschneidbarkeit mit dem Pinsel.



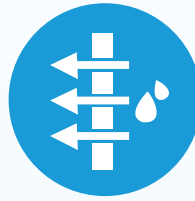
DAS ORIGINAL MIT BAUPHYSIKALISCHEN BESTNOTEN

NEU: 20% MEHR ELASTIZITÄT



- » Entscheidend für den Einsatz auf Beton, alten Elastikanstrichen oder Holz.
- » Blättert nicht ab, reißt nicht. Der Anstrichfilm macht Dimensionsschwankungen des Untergrundes problemlos mit.

DIFFUSIONSFÄHIG



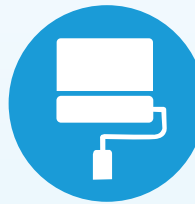
- » Membranfunktion:
- » Wasserdampf kann ungehindert hinaus. Regen als auch Schlagregen gelangt nicht hinein.
- » Äquivalente Luftschichtdicke $s_d 70 = 0,449 \text{ m}$

100% CO₂-DICHT



- » LUCITE® schützt vor Umweltschäden. Beton wird gegen zerstörende Schadstoffe wie Kohlendioxyd und Schwefeldioxyd perfekt abgeschottet.

98% KONTRASTVERHÄLTNISS



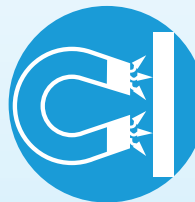
- » Hohes Deckvermögen

98% REGENDICHT



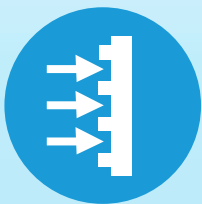
- » An senkrechten Flächen.
- » Die „schnell abtrocknende Wand“ bietet kein Nährboden für biologischen Bewuchs.

100% HAFTKRAFT



- » Extreme Haftkraft aufgrund von über 40 % Bindemittelanteil.
- » Mit genügend „Reserven“ auch für kritische Untergründe: wie z. B. Alu, Zink, Hart-PVC oder Alt-Alkydanstriche.

STRUKTURERHALTEND



- » Dünnschicht-Technologie
- » Aufgrund extremer Feinteiligkeit des Bindemittels fließt das Material in kleinste Strukturen.
- » Der Charakter des Untergrundes bleibt erhalten.
- » Kein Zuschlämmen von Strukturen und Vertiefungen.

CLEAN-PROTECTOR 2.0



- » Bremst die Anschmutz- neigung an der Fassade.
- » Schmutzpartikel können sich nicht dauerhaft ablagern – sondern werden weggespült.
- » Die Fassade bleibt länger trocken und sauber.

Sicher gegen Witterungs- und Schadstoffeinflüsse

LUCITE® HYBRIDSCHUTZ MIT 3-FACH-WIRKUNG AN FASSADEN

01

KEINE STAUB- UND RUSSABLAGERUNGEN

02

**KEINE VERGRÜNUNG IN FOLGE
VON FEUCHTIGKEIT**

03

UV-LANGZEITSTABILITÄT

UV-Strahlung

Regen

Schadstoffe

Schmutz

Mechanische Beanspruchung

Frost und Hitze

01



Verringerte Anschmutzneigung

KEINE STAUB- UND RUSSABLAGERUNGEN

Zum Langzeitschutz der Fassade trägt der LUCITE®-Hybridschutz bei. Dieser besteht aus der Antihaft-Beschichtung und der Hydrophobierung, welche die Wasseraufnahme an der „Außenhaut“ deutlich reduziert.

Die Antihaft-Beschichtung sorgt dafür, dass sich im Regenwasser gebundene Schmutzpartikel nicht dauerhaft an der Fassade ablagern. Diese werden einfach mit dem Regen weggespült. Die Fassade bleibt damit länger sauber und „blütenweiß“, ebenso ist sie auch nach Jahren noch hochreinigungsfähig. Gleichzeitig verringert die nanostrukturierte Oberfläche die Schmutzangriffspunkte und somit die Anschmutzneigung.

02



Schutz vor mikrobiologischem Bewuchs

KEINE VERGRÜNUNG IN FOLGE VON FEUCHTIGKEIT

Der LUCITE®-Hybridschutz reduziert durch die Hydrophobierung aktiv die Feuchtebelastung an Fassaden. Eine minimierte Wasseraufnahme bei gleichzeitig hoher Wasserdampfdiffusionsfähigkeit sorgt für möglichst trockene Flächen, sodass Mikroorganismen (wie Algen und Pilzen) der Nährboden entzogen wird. Im Ergebnis wird die Vergrünung an Fassaden deutlich verzögert.

Zusätzliche Sicherheit bietet der Premium-Film-schutz mit Biozid-Verkapselung. Die in der Farbe enthaltenen verkapselten Biozide verhindern das Auswaschen der Wirkstoffe. Die Fassaden-Flächen bleiben somit länger geschützt – und die Umwelt wird nicht unnötig belastet.



UV-Protector

Langzeit-UV-Schutz verbessert



03



Farbton bleibt langfristig Farbton

LANGZEITSTABILITÄT GARANTIIERT

Damit Wunschfarbtöne an der Fassade nicht nach kurzer Zeit verblassen, verfügt LUCITE® 800 House-Paint über eine hohe Langzeit-Farbbrillanz, die sich mit der neuesten LUCITE Bindemitteltechnologie und dem gewohnt hohen Bindemittelanteil noch verbessert hat.

Damit werden alterungsbedingte Farbveränderungen und das Ausbleichen des Farbtons ebenso wie die Kreidung auch auf UV-belasteten Fassadenseiten hinausgezögert.

Farbton-Sicherheit und Farbton-Stabilität für:

- » A1 Farbtöne mit anorganischen Pigmenten getönt
- » Brillante moderne Intensiv-Farbtöne
- » Dunkle Farbtöne



Der verbesserte LUCITE® UV-Stop verzögert das Ausbleichen des ursprünglichen Farbtons. Damit kommt der sogenannte „Fensterladeneffekt“ auf Fassaden nur geringfügig und erst nach Jahren zum Tragen.

Fassadengestaltung für moderne Architektur und historische Bauwerke



LICHTBESTÄNDIGE A1-FARBTÖNE FÜR DEN DAUERHAFTEN FASSADENSCHUTZ

LUCITE® Farbton-Beständigkeitsklasse A1:
(Einstufung lt. BFS-Merkblatt 26)

- » Bindemittelklasse A = Dispersionsfarbe mit hohem Bindemittelanteil
- » Pigmentgruppe 1 = Beste lichtbeständige anorganische Pigmente

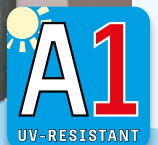
FASSADEN FARBTONFÄCHER LUCITE® DESIGN A1

Die Auswahl der 252 Farbtöne im LUCITE® Design A1 basiert auf in Europa gelebten Farbharmonien und dient als Grundlage für eine sichere und facettenreiche Fassaden-Gestaltung.

- » Moderne Architektur
- » Historische Fassaden
- » Gewerbliche Objekte

A1-Farbkonzept mit System, zur Auswahl stehen:

- » 8 Weiß-Nuancen als Gestaltungsbasis
- » 17 kräftige Farbfamilien – die ergänzend in leicht vergrauten, dezenteren Farb-abstufungen dargestellt werden
- » 8 harmonisch warme Natur-Farbreihen mit Abstufungen
- » 5 Grau-Kollektionen mit unterschiedlichen Farbnuancen – von hellgrau bis tiefdunkel



LUCITE® 800 HousePaint

EXTREM ERGIEBIGE REINACRYLAT- FASSADENFARBE DER SPITZENKLASSE



NEXT LEVEL

- » Wirtschaftliche, dünn-schichtige Verarbeitung
- » Super-Haftkraft mit genügend Reserven auch für kritische Untergründe
- » Hochelastisch – Erhöhung der Reißfestigkeit des Anstrichfilms um 20%
- » Wasserdampfdurchlässig, schlagregendicht
- » Struktur-erhaltend durch Dünn-schicht-Technologie
- » Alkali-beständig
- » Sehr hohe Farbbrillanz durch Verbesserung der UV-Beständigkeit
- » Premium-Filmschutz inklusive Biozidverkapselung gegen den Algen- und Pilzbefall

Verpackungsgrößen: 1 Liter/5 Liter/12 Liter
Farbtöne: Fertigfarbtöne + Mix > 10000 Farbtöne
inkl. RAL, NCS und LUCITE® Design A1 über das
MixPlus-System

**ELASTIC
20% +**

**UV-STOP
+**

LUCITE® FASSADENSCHUTZ-SYSTEM - ERGÄNZUNGSPRODUKTE

LUCITE® 010 Sealer Pro



Farbloser Spezial-Tiefgrund für saugende oder sandende Untergründe im Innen- und Außenbereich.

Anwendbar auf kreibenden Altanstrichen, Porenbetonbeschichtung, Kalksandstein, Faserzement- und Gipskartonplatten.

- » Verfestigung saugfähiger Untergründe
- » VOC- und Konservierungsmittelfrei
- » Gute Haftungseigenschaften
- » Wasserdampfdiffusionsfähig
- » Gutes Penetrationsvermögen

Verpackungsgrößen: 5 Liter/10 Liter
Farbton: Farblos

LUCITE® 024 Unifiller



Füllstoff für putzbedingte Oberflächenrisse. Rissverschlämmender und strukturegalisierender Beschichtungsstoff für außen und innen. Faserverstärkte Kunststoffdispersion nach DIN 55945 (nach BFS-Merkblatt Nr. 19). Geeignet zur Überarbeitung von Putzflächen (Putze der Mörtelgruppe PII und PIII) mit Putzrissen, tragfähigen Dispersionsfarbenbeschichtungen, Kunstharzputz-Beschichtungen und Beton.

- » Strukturegalisierend
- » Diffusionsoffen
- » Überarbeitbar mit Dispersions- und Siliconharzfarben
- » Haftvermittelnd

Verpackungsgrößen: 18 kg
Farbton: Weiß

ANTIGRÜN-SYSTEM – VORBEUGEN UND SANIEREN

LUCITE® 092 Algisan



Sanierungs-Konzentrat für Fassadenflächen mit Algen- und Pilzbefall. Fungizide Sanierlösung zur Vorbehandlung, bzw. Untergrundsanierung von pilz- und/oder algenbefallenen Fassadenflächen.

- » Sehr breites mikrobiologisches Einsatzspektrum
- » Vernichtet jeden pflanzlichen Bewuchs
- » Bietet Langzeitschutz durch Depotwirkung
- » Sehr leichte Verarbeitung
- » 0,25L Konzentrat mit 2,25 L Wasser für den Gebrauch verdünnen

BIOZIDPRODUKTE VORSICHTIG VERWENDEN!
Vor Gebrauch stets Etikett und Produktinformation lesen.

Verpackungsgröße: 0,25 Liter
Farbton: transparent

LUCITE® 090 Algizid Plus



Filmkonservierungsmittel mit erhöhtem Langzeitschutz gegen organischen Bewuchs im Außenbereich. Additiv zur zusätzlichen algiziden/ fungiziden Ausrüstung von Dispersionsprodukten, um besonders gefährdete Bereiche, wie z. B. Dachuntersichten oder Bauteile in stark bewitterten Bereichen, nachhaltig zu schützen. Mit dem Zusatz des Additivs wird ein Neubefall unter gleichen Rahmenbedingungen um ein Mehrfaches verzögert.

- » Sehr breites mikrobiologisches Einsatzspektrum
- » Sehr leichte Einarbeitung - Zugabeempfehlung 2%
- » Langzeitschutz insbesondere gegen hartnäckige Mikroorganismen auch unter extremen klimatischen Bedingungen
- » Additiv zur nachträglichen Ausrüstung von LUCITE® Fassadenfarben und Lacken für den Einsatz im Außenbereich

BIOZIDPRODUKTE VORSICHTIG VERWENDEN!
Vor Gebrauch stets Etikett und Produktinformation lesen.

Verpackungsgröße: 0,25 Liter
Farbton: transparent

LUCITE® 800 HousePaint & LUCITE® 152 Wetterschutz

für Holzdeck-Beschichtungen im Außenbereich

Die RenoDuo-Beschichtungskombination für langlebigen Schutz und dekorative Gestaltung

- » verlängert die Schutzdauer und Renovierungs-Intervalle
- » mit bauphysikalischen Bestnoten aufgrund LUCITE®-Dünnschicht-Technologie
- » im System diffusionsfähig und wetterbeständig



LUCITE® 800 HousePaint

- » Als dünn-schichtiger Spezial-Haftvermittler
- » Die hohe LUCITE®-Elastizität verhindert zusätzlich das Abplatzen des Anstrichfilms bei Quellen und Schwinden des Holzes
- » Verstärkte Schutzfunktion für langlebige Oberflächen
- » Die Holzmaserung bleibt erhalten

PRODUKTVORTEILE IM DOPPELPAK

Tiefenwirksame Untergrundverankerung auf Holz



LUCITE® 152 Wetterschutz

- » Seidenglänzende, dauerelastische Oberflächen-Vergütung – deshalb für lange Zeit schmutzresistent
- » Frühregenfest mit Schutz vor Emulgatoren-Auswaschungen
- » Im System mit LUCITE® HousePaint besonders wasserdampfdurchlässig
- » Mit Isolierwirkung gegen Holzinhaltsstoffe

Renovierung mit System

20% PLUS



Holz-Fenster

1

Abgewittertes Holz reinigen und Untergrund leicht anfeuchten.

2

Haftungsvermittelnder Anstrich mit LUCITE® 800 HousePaint.

3 + 4

Zwischen- und Deckanstrich mit LUCITE® 152 Wetterschutz im Wunschfarbton.



Holzfassade/ Dachuntersichten

1

Abgewittertes Holz reinigen und Untergrund leicht anfeuchten.

2

Haftungsvermittelnder Anstrich mit LUCITE® 800 HousePaint.

3

Deckanstrich im Wunschfarbton mit LUCITE® 152 Wetterschutz.



LUCITE® 800 HousePaint & LUCITE® 152 Wetterschutz für Fachwerk-Fassaden



20% PLUS

Die optimierte Beschichtungskombination für die rationelle Renovierung von Fachwerk und Holzfenstern

- » Verlängert die Schutzdauer und Renovierungs-Intervalle der Fachwerk-Fassaden
- » Mit bauphysikalischen Bestnoten aufgrund der LUCITE®-Dünnschicht-Technologie
- » Im System diffusionsfähig und wetterbeständig



Renovierung mit System

Spezialanwendung Fachwerk-Renovierung

Ausgangssituation

- » Putzgefache vergraut
- » Altbeschichtung von Fachwerkbalken und Holzfenstern stark abgewittert

1. Arbeitsgang

- » Putzgefache und alle Holzbauteile vorab mit Wasser reinigen.
- » Die komplette Fassade 1 x mit LUCITE® 800 HousePaint in dem hellen Wunschfarbton grundieren.
- » Anbauteile, wie z. B. verzinkte Dachrinnen und Fallrohre direkt beschichten.

2. + 3. Arbeitsgang

Putzgefache:

Schlussanstrich mit LUCITE® 800 HousePaint im hellen Wunschfarbton, Glanzgrad: seidematt.

Fachwerk:

1x LUCITE® 152 Wetterschutz, Glanzgrad: seidenglänzend.

Holzfenster:

2x LUCITE® 152 Wetterschutz in kontrastierenden Farbtönen absetzen, Glanzgrad: seidenglänzend.



LUCITE® 808 Imlar

Wasserabweisender
transparenter Schutz
für Naturstein- und
Sichtbetonfassaden.

Schützt vor Witterungseinflüssen,
aggressiven Umweltgasen und
Verschmutzung.

NEU



Verpackungsgrößen:
1 / 5 / 10 Liter
Farbton: Transparent

Hydrophobierende wetterbeständige Lasur
für mineralische Untergründe. Matte Oberflä-
chenschutzlasur für stark oder unregelmäßig
saugende mineralische Untergründe.

- » Bietet Schutz gegen Feuchtigkeit, Verschmutzung und Frostschäden.
- » Verzögert sicher das Festsetzen von Moosen und Mikroorganismen.
- » Diffusionsfähig bei gleichzeitiger CO₂-Bremsung

Technische Eigenschaften:

- » Widerstand gegen Rissbildung (gemäß Norm EN ISO 1062-7) - A1 (2-Schicht-System / Anforderung > 100 µm)
- » Wasserdampfdurchlässigkeit: V1 (sehr hohe Durchlässigkeit)
- » Wasserabweisend / Wasserdurchlässigkeit: W3 (gering)
- » Beständig gegen Alkalität
- » UV-beständig, nicht vergilbend

Hydrophobierende, transparente Minerallasur für Betonschutz



SICHTBETON, WASCHBETON

Bei ungeschützten Betonfassaden sinkt der alkalische pH-Wert aufgrund aggressiver Luftverschmutzung. Die Folge:

- » Kohlenstoff- und Schwefeldioxid ($\text{CO}_2 / \text{SO}_2$) dringen in den Beton ein, senken seinen pH-Wert und die gefährliche Carbonatisierung beginnt.
- » Die Metallarmierung ist vor Korrosion nicht mehr geschützt und fängt an zu rosten.
- » Eindringende Feuchtigkeit und die damit verbundene Folge von Frostschäden verursachen Risse und Abplatzungen.

Aufgrund einer stark wasserabweisenden Hydrophobierung bietet LUCITE® 808 Imlar eine sichere Barriere. Die „Außenhaut“ verhindert aktiv das Eindringen von $\text{CO}_2 / \text{SO}_2$, Wasser und Mikroorganismen bei gleichzeitiger Reduzierung der Anschmutzneigung an der Oberfläche.

Für den Einsatz als Betonlasur kann LUCITE® 808 Imlar mit bis zu 10 % LUCITE® 800 HousePaint eingetönt und verarbeitet werden.





LUCITE® 808 Imlar

Hydrophobierende,
transparente Minerallasur
für Naturstein



NATURSTEIN, SANDSTEIN

Zunehmende Umweltbelastungen, wie aggressive Säuren, aber auch Feuchtigkeit setzen dem offenporigen Naturstein zu. In einigen Industriezentren kann der Regen einen pH-Wert von 2 (sehr sauer) erreichen.

Die Kombination der Eigenschaften von Penetration, Haftung, Elastizität und Abperleffekt machen LUCITE® 808 Imlar als Mineralschutzlasur einzigartig.

- » Reduzierung der Feuchtebelastung durch sichere filmbildende Hydrophobierung.
- » Minimierte Wasseraufnahme bei gleichzeitig hoher Wasserdampfdiffusion.
- » Im Ergebnis: trockene Flächen und zusätzliche Filmkonservierung, sodass Mikroorganismen wie Algen und Pilzen der Nährboden entzogen wird.
- » Die Vergrünung und Verschmutzung des Steins wird deutlich verzögert.
- » Verlängerung der Renovierungsintervalle.

LUCITE® Referenzobjekte - auf Millionen von Quadrat- metern bestens bewährt



SO VIELSEITIG WIE EINDRUCKSVOLL

Mit dem großen LUCITE® Anwendungsspektrum können die unterschiedlichsten Aufgaben gelöst werden. Wie vielfältig die Möglichkeiten dabei sind, zeigen nationale und internationale Referenzobjekte. Lassen Sie sich von unseren vielseitigen Anwendungsbeispielen aus der Praxis inspirieren.

- » Klassische Stilfassaden
- » Moderne Architektur
- » Beton-, Putz-, Naturstein- und Metall-Fassaden
- » Diverse Außenbauteile



LUCITE®

SORTIMENT UM WEITERE ANWENDUNGSGEBIETE ERGÄNZT,
ABGERUNDET UND AUFGEWERTET.

ENTDECKE DEIN NEUES LUCITE®



**NEU IM
SORTIMENT:
LÖSEMITTELHALTIGE
LACKE UND
HOLZLASUREN**

DÖRKEN

Dörken Coatings CmbH & Co. KG
D-58313 Herdecke
Wetterstraße 58

Telefon 0 23 30 63 243
coatings@doerken.de
www.doerken.de

